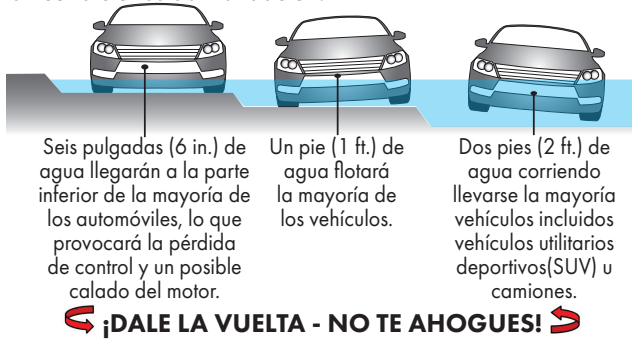


¿SABES CÓMO MANTENERTE A SALVO EN UNA INUNDACIÓN?

Su seguridad y la de sus seres queridos es la primera prioridad durante una gran inundación. Todas las carreteras que cruzan lavados importantes (Vista Chino, Indian Canyon Drive, Gene Autry Trails y Araby Drive) están sujetas a inundaciones frecuentes y cierres posteriores. Evite conducir si es posible; si se ordena una evacuación, espere que la mayoría de las calles principales (Palm Canyon, Ramon Road, Tahquitz Canyon Way y Sunrise Way) estén abiertas para su uso como rutas de evacuación. Trate de llegar a un terreno más alto lo antes posible. El ahogamiento es la causa número uno de muertes por inundaciones. No camine a través de corrientes de agua ya que las corrientes pueden ser engañosas; seis pulgadas de agua en movimiento pueden derribarlo. La segunda causa de muerte por inundación es la electrocución. Manténgase alejado de las líneas eléctricas y los cables eléctricos ya que la corriente eléctrica puede viajar a través del agua. Los siguientes son puntos importantes para recordar al conducir en condiciones de inundación:



¿QUÉ DEBE HACER DURANTE UNA INUNDACIÓN?

Sintonice estaciones de radio comerciales locales: 1690 kHz (fijo ALERT AM), KDES - 98.5FM o KPSP - 920AM, frecuencia de radio meteorológica NOAA KIG78 162.400, o Spectrum Cable Channel 17 para noticias y boletines de inundaciones repentinas junto con las instrucciones correspondientes de emergencia o evacuación. Si debe prepararse para evacuar, debe hacer lo siguiente:

- Desenchufe los equipos eléctricos, como radios, televisores y electrodomésticos pequeños.
- Apague los servicios públicos en los interruptores o válvulas principales si se le indica que lo haga.
- Asegure su hogar. Si tiene tiempo, traiga muebles de exterior y traslade los artículos esenciales a un piso más alto.

Puede comunicarse con Southern California Gas Company al (800) 427-2200 o visitar su sitio web en socalgas.com para obtener información sobre cómo cerrar el gas en el medidor usted mismo. Puede comunicarse con Southern California Edison al (800) 611-1911 o puede visitar su sitio web en sce.com para obtener información sobre qué hacer en caso de corte de energía.

¿QUÉ PUEDES HACER PARA AYUDAR?

La ciudad necesita su ayuda para reducir las inundaciones durante los grandes eventos de lluvia. Riverside County Flood Control & Water Conservation District (RCFC&WCD) mantiene los principales canales y lavados dentro de la ciudad de Palm Springs. Realizan actividades periódicas de limpieza y mantenimiento de estos canales y lavados de acuerdo con el cronograma y procedimientos operativos establecidos. Se alienta a los residentes a que ayuden a mantener el drenaje en sus áreas eliminando o informando obstrucciones (como carritos de compras, hojas, escombros, basura, etc.). Mantener los canales de drenaje libres de obstrucciones reduce las inundaciones locales durante un evento de lluvia importante. Para obtener asistencia adicional, envíe un correo electrónico a

flood.info@palmsspringsca.gov

NO arroje solventes líquidos, pinturas o productos químicos que no sean agua no contaminada en los sistemas de alcantarillado y drenaje de la ciudad. Los Códigos Municipales de la Ciudad de Palm Springs 8.70.050 y 8.70.60 están vigentes para evitar daños al sistema de drenaje pluvial de la Ciudad.

NO rocíe los filtros de la piscina, lave su automóvil o cambie el aceite de su automóvil en la calle, donde los contaminantes pueden ser arrastrados al sistema de drenaje pluvial.

HAGA su parte para mantener las entradas de los desagües pluviales libres de maleza y escombros manteniendo los desechos del jardín en el lugar o en contenedores.

INFORME cualquier vertido o escombros en desagües, zanjas o lechos de arroyos comunicándose con Servicios de ingeniería, envíe un correo electrónico a

onlyrain@palmsspringsca.gov.

COMUNÍQUESE CON LOS SERVICIOS DE INGENIERÍA DE LA CIUDAD DE PALM SPRINGS PARA OBTENER MÁS INFORMACIÓN SOBRE EL RIESGO DE INUNDACIONES EN:

flood.info@palmsspringsca.gov

INFORMACIÓN DE CONTACTO ADICIONAL:

Email: FloodSmart@FEMA.DHS.gov

PH: (877) FEMA-MAP

TTY/TTD: (800) 462-7585

UPDATED: July 2025



CITY OF PALM SPRINGS SERVICIOS DE INGENIERIA

Visite www.palmsspringsca.gov/flood para más información

NATIONAL FLOOD INSURANCE PROGRAM/COMMUNITY RATING SYSTEM

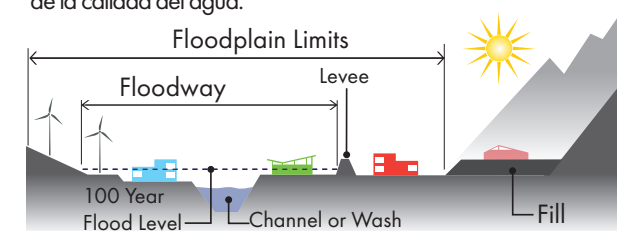
RIESGO DE INUNDACIÓN Y INUNDACIÓN INFORMACIÓN DEL SEGURO

¿ESTÁ CONOCIDO DEL HISTÓRICO PELIGRO DE INUNDACIÓN DENTRO DE NUESTRA CIUDAD?

Si bien la ciudad de Palm Springs es seca y árida la mayor parte del año, es especialmente propensa a las inundaciones debido a su proximidad a las montañas adyacentes. Ocasionalmente se experimenta una escorrentía significativa de aguas pluviales en el río Whitewater, Tahquitz Creek, Palm Canyon Wash, Snow Creek Canyon Wash/San Gorgonio River, Chino Canyon Wash y Mission Creek. Sin embargo, muchas otras áreas dentro de la Ciudad de Palm Springs más allá de estos cursos de drenaje natural experimentan inundaciones. Gran parte de la ciudad está protegida por una variedad de mejoras de control de inundaciones, que incluyen diques de concreto, desagües pluviales y cuencas de detención; sin embargo, hay áreas de la ciudad donde las propiedades están ubicadas en o cerca de áreas especiales de riesgo de inundación y corren el riesgo de inundación como resultado de fuertes tormentas.

¿CUÁLES SON LOS BENEFICIOS DE UNA LLANURA DE INUNDACIÓN?

Comprender y proteger las funciones naturales de los arroyos, canales, arroyos y llanuras aluviales ayuda a reducir los daños por inundaciones y protege nuestros valiosos recursos. Cuando la inundación se extiende a lo largo de un área de planicies aluviales, su energía se disipa. Esto da como resultado menores flujos de inundación río abajo, menor erosión de un banco de lavado o canal, y la deposición de sedimentos más arriba en la cuenca mejorando la recarga de agua subterránea. Las llanuras aluviales, los canales y los arroyos son hábitats pintorescos y valiosos para la vida silvestre. El desarrollo mal planificado en las llanuras aluviales puede conducir a la erosión de las orillas de los arroyos, la pérdida de propiedades valiosas, un mayor riesgo de inundaciones en las propiedades aguas abajo y la degradación de la calidad del agua.





CITY OF PALM SPRINGS SERVICIOS DE INGENIERIA

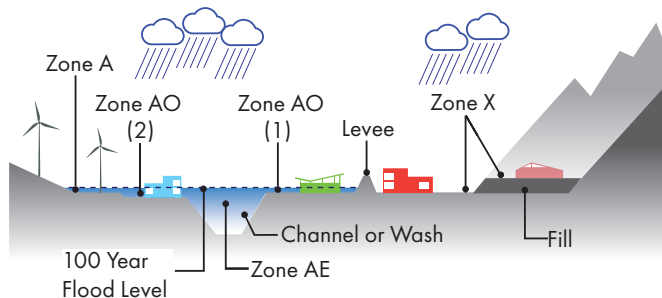
NATIONAL FLOOD INSURANCE PROGRAM/COMMUNITY RATING SYSTEM

¿CÓMO SE PROTEGE LA CIUDAD DE PALM SPRINGS DE POSIBLES INUNDACIONES?

Las principales estructuras de control de inundaciones en el área de Palm Springs incluyen el dique del río Whitewater, el dique y el canal de Chino Canyon y el dique Palm Canyon Wash. El dique entre Palm Canyon Wash e Indian Drive, mantenido por RCFC&WCD, protege la parte de la ciudad al sur del río Whitewater de las inundaciones. El dique y el canal de Chino Canyon protegen la parte norte del área altamente desarrollada de Palm Springs de las inundaciones de 100 y 500 años de Chino Creek y Whitewater River. El dique Palm Canyon Wash dirige los flujos desde Palm Canyon y Arenas Canyon hacia el noreste hasta Tahquitz Creek, luego hacia el este hasta el río Whitewater. Brinda protección contra tormentas de 100 años en el lado norte del canal hasta Tahquitz Creek y en el lado sur del canal Tahquitz Creek hasta el río Whitewater.

ANTES DE QUE OCURRA UNA INUNDACIÓN, ¿SE ENCUENTRA EN UN ÁREA ESPECIAL DE PELIGRO DE INUNDACIÓN (SFHA)?

La Agencia Federal para el Manejo de Emergencias (FEMA) actualizó sus mapas de tarifas de seguros contra inundaciones (FIRM) en agosto 2008 y ahora incluyen la fotografía aérea dentro de la Digital Mapas de Tasas de Seguro contra Inundaciones (DFIRM). La ciudad de la palma El Departamento de Servicios de Ingeniería de Springs puede ayudarlo determinar si su propiedad está dentro o fuera de la Inundación Especial Área de Peligro (SFHA). Las propiedades en la Zona X NO están en un SFHA. Las propiedades en la Zona A, AE y AO están en un SFHA y tienen el potencial de inundaciones causadas por una tormenta de 100 años. La ciudad de Palm Springs mantiene cierta elevación certificados para estructuras en la SFHA desde febrero de 1991. La Ciudad de Palm Springs recibe periódicamente Cartas de Enmiendas de mapas (LOMA) y Carta de revisiones de mapas (LOMR) emitido por FEMA. Estas actualizaciones se indican en el DFIRM apropiado afectado. Envíe un correo electrónico a la ingeniería de la ciudad Departamento de Servicios en: flood.info@palmsspringsca.gov con la dirección o Número Fiscal del Tasador de la propiedad en pregunta y le enviaremos por correo electrónico un informe de información sobre inundaciones por el inmueble en cuestión.



¿QUÉ PASA CON LA COMPRA DE UN SEGURO CONTRA INUNDACIONES?

El Programa Nacional de Seguro contra Inundaciones (NFIP) y el Community Rating System (CRS) es un incentivo voluntario programa que reconoce y fomenta la llanura aluvial actividades de manejo que excedan el NFIP mínimo requisitos Como resultado, las tarifas de las primas del seguro contra inundaciones se descuentan, como resultado de que la comunidad de inundaciones cumpla con los tres objetivos de la calificación de CRS, y para promover el conocimiento del seguro contra inundaciones:

- Para reducir las pérdidas por inundaciones
- Para facilitar la calificación precisa del seguro
- Para promover el conocimiento de los seguros contra inundaciones.

Visite www.floodsmart.gov para más información.

La Ciudad de Palm Springs es la única ciudad en el Valle de Coachella que participa en el programa NFIP/CRS. Los residentes de Palm Springs que necesitan titulares de un seguro contra inundaciones recibirán automáticamente un descuento del 20 % en su prima anual (en comparación con otras ciudades del valle), debido a la clasificación de Clase 6 de la ciudad. Las Pólizas de Riesgo Preferido están disponibles para aquellos residentes que colindan, pero no dentro de una zona de inundación. Recuerde, a las aguas de inundación no les importan las líneas de límite de inundación en los mapas. Si existe un riesgo para su propiedad que ocurre ocasionalmente con grandes eventos de lluvia, una Póliza de Riesgo Preferido puede ser lo mejor para proteger su hogar. Más del 25 % de las reclamaciones del NFIP son presentadas por propiedades ubicadas fuera de una SFHA.

VISITE www.floodsmart.gov/flood-insurance-provider para encontrar un agente de seguros local para verificar las tarifas de su hogar.

ALERTA: Hay un período de espera de 30 días a partir de la fecha de compra antes de que la cobertura del Programa Nacional de Seguro contra Inundaciones entre en vigencia.

La información que la ciudad de Palm Springs puede brindarle por teléfono o a flood.info@palmsspringsca.gov antes de obtener un seguro contra inundaciones es:

- ✓ Si una propiedad está dentro o fuera de un Área especial de riesgo de inundación (SFHA), el Mapa de tarifas de seguro contra inundaciones (FIRM) actual de FEMA y FEMA FIRMETTE.
- ✓ Datos adicionales del seguro contra inundaciones para el sitio, como la zona FIRM y la elevación o profundidad de la inundación base, si se muestran en el FIRM.
- ✓ La ciudad incluirá un folleto sobre los requisitos de compra de seguros contra inundaciones que puede ayudar a las personas que necesitan una hipoteca o un préstamo para una propiedad en la SFHA.
- ✓ La Ciudad de Palm Springs mantiene algunos certificados de elevación para estructuras nuevas y sustancialmente mejoradas en una SFHA después del
- ✓ ¿Problemas de drenaje? Envíe un correo electrónico a flood.info@palmsspringsca.gov y cuéntenos su problema. Podemos enviar personal para investigar y emitir una carta de posibles soluciones.

¿CÓMO PUEDE PROTEGERSE USTED Y SU HOGAR?

La ciudad de Palm Springs regula la construcción y el desarrollo en una SFHA para garantizar que los edificios estén protegidos contra daños por inundaciones. Evite construir en un área propensa a inundaciones a menos que eleve y refuerce su hogar. Está prohibido elevar las áreas de riesgo de inundación con tierra (FILL) dentro de los cauces de inundación designados. Consulte el Código Municipal de la Ciudad de Palm Springs: Ordenanza de Prevención de Daños por Inundaciones 1739, Capítulo 8.68 para obtener información específica. Algunas cosas que puede hacer para proteger su propiedad de posibles daños por inundación

- ✓ Eleve los componentes propensos a sufrir daños, como el horno, las unidades de aire acondicionado y los componentes del sistema eléctrico.
- ✓ Construya una berma o zanja para redirigir el drenaje lejos de un edificio o residencia.
- ✓ Corrija inmediatamente los problemas de reflujo del alcantarillado, instale válvulas de reflujo del alcantarillado y ancle los tanques de combustible.
- ✓ Quite los escombros de las vías de drenaje de su propiedad, o cerca de las rejillas de drenaje pluvial y las entradas de los bordillos.

Tenga en cuenta que los elementos anteriores pueden ser sujeto a la ciudad de Palm Springs permisos y requisitos del plan.